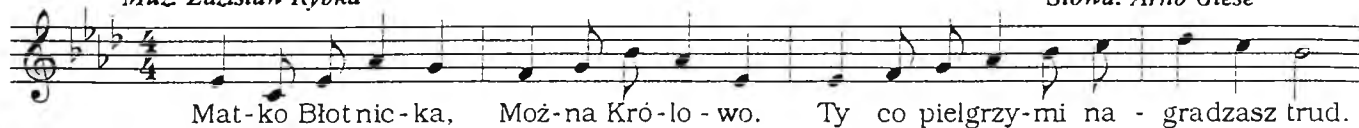


"Błotnicka Pani"

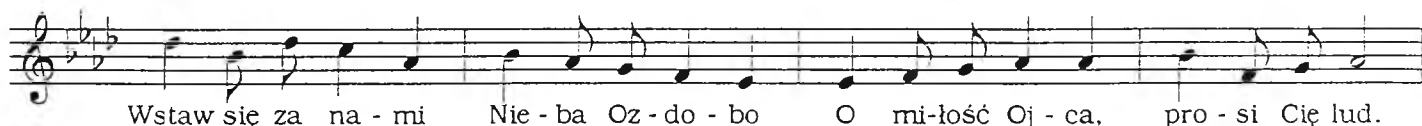
Muz. Zdzisław Rybka

Słowa: Arno Giese

Gesang



Mat-ko Błot nic-ka, Moż-na Kró-lo-wo. Ty co pielgrzy-mi na - gradzasz trud.



Wstaw się za na - mi Nie - ba Oz - do - bo O mi-łość Oj - ca, pro - si Cię lud.



Gwiazdo Przewod-nia cier-pią-ce-go lu - du nasz dro-go wska-zie do niebios bram



Two-ja to mi-łość, Mat-ko Po-cie-sze-nia Dro-gę do Oj - ca wska-zu - je nam.

2. *Wstawiaj się Matko u Ojca w Niebie
Niech błogosławi nam w każdy czas
Niech będzie Panem naszego życia
I Ty na zawsze Króluj wśród nas*

3. *Pani Królowo, nieba i ziemi
Ty Pośredniczko rozlicznych łask
Tyś jest ozdobą naszej świątyni
Co Wiarę Ojców umacnia w nas.*

*Ref. Gwiazdo Przewodnia cierpiącego ludu
Nasz drogowskazie do niebios bram
Twoja to miłość, Matko Pocieszenia
Drogę do Ojca wskazuje nam.*